

Labor Berlin

Aktuelles

Fachbereiche

Service

Für Einsender

Für Partner

Presse

Karriere

Laboratoriumsmedizin

Mikrobiologie

Virologie

Humangenetik

Allergiediagnostik

Autoimmundiagnostik

Endokrinologie & Stoffwechsel

Hämatologie/Onkologie

Immunologie



Fachbereiche

Das Labor Berlin gliedert seine medizinischen Kompetenzen in neun Fachbereiche, die jeweils ein umfangreiches und aufeinander abgestimmtes Leistungsspektrum vorhalten.

**Laboratoriumsmedizin
& Toxikologie**

[↔ mehr](#)

Mikrobiologie

[↔ mehr](#)

Virologie

[↔ mehr](#)

Humangenetik

[↔ mehr](#)

Allergiediagnostik

[↔ mehr](#)

Autoimmundiagnostik

[↔ mehr](#)

**Endokrinologie &
Stoffwechsel**

[↔ mehr](#)

**Hämatologie /
Onkologie**

[↔ mehr](#)

Immunologie

[↔ mehr](#)

Diagnostische Zentren

- eigene Erfahrungen

Diagnostische Zentren

- eigene Erfahrungen
- Chancen und Risiken

- > 75 labordiagnostische Einrichtungen

- > 75 labordiagnostische Einrichtungen
- Vergabe von Leistungen an 43 externe Labore

- > 75 labordiagnostische Einrichtungen
- Vergabe von Leistungen an 43 externe Labore
- umfangreiche externe Vergabe von Laborleistungen für Privatpatienten

Zentrum für Klinisch-Theoretische Medizin

Alle klinisch diagnostischen Laborleistungen inklusive zugehörigen Personal und apparativer Ausstattung sollen im neu zu gründenden Zentrum für Klinisch-Theoretische Medizin zusammengefasst, erbracht und abgerechnet werden.

Es besteht Zuarbeitungs- und Informationspflicht durch alle Bereiche, insbesondere PM, Apotheke und GB Finanzen.

Mit der Umsetzung wird Prof. Dr. Brümmer als Kaufmännischer Leiter beauftragt. Ziel ist die Umsetzung des Vorhabens bis zum 1.11. 2004.

Zentrum für Klinisch-Theoretische Medizin

- Institut für Klinische Chemie
- Institut für Infektionsmedizin
- Institut für Transfusionsmedizin
- Institut für Immunologie

Zentrum für Klinisch-Theoretische Medizin

- Kostenreduktion allein wird nicht erfolgreich sein

Zentrum für Klinisch-Theoretische Medizin

- Kostenreduktion allein wird nicht erfolgreich sein
- Parallel müssen neue Wachstumsfelder konsequent erschlossen werden

Zentrum für Klinisch-Theoretische Medizin

MVZ - GmbH

100% Tochter,
Gesellschaftsanteile für
Ärzte möglich

Zwei Geschäftsführer:
16 angestellte Ärzte:

einen Ärztlichen und einen Kaufmännischen
u.a. 2 Fachärzte für Laboratoriumsmedizin
Fachärztin für Mikrobiologie

Kooperationsvertrag mit dem UKE:

Nutzung von Räumen und Geräte
Rückgriff auf personelle Ressourcen des UKE

ADAPINCs - Custom
Antibodies

Central Lab Services

DNA Sequencing

Microarray

Mass Spectrometry

Molecular Pathology
Services

Analysis of Model
Organisms



Molecular Pathology Services

Based on our expertise in proteomics and molecular pathology in combination with access to a large repository of tissues and blood specimens with unparalleled annotated information on treatment and clinical outcome we provide contract research services to Pharmaceutical and Biotech drug discovery companies such as

- Antibody Protocol development and tissue cross-reactivity studies (FDA)
- Marker validation in tissue and blood
- Analysis of associations with phenotype, other molecular features and prognosis

To perform our services we access significant molecular databases with several million data points and standardized blood and tissue specimen repositories.

>> search

 search

>> contact person

Prof. Dr. Guido Sauter
University Medical Center
Hamburg-Eppendorf
Institute of Pathology
Martinistraße 52
D-20246 Hamburg

tel: +49 (0)40 42803-3004
fax: +49 (0)40 42803-6815
sauter@analytical-services-north.com

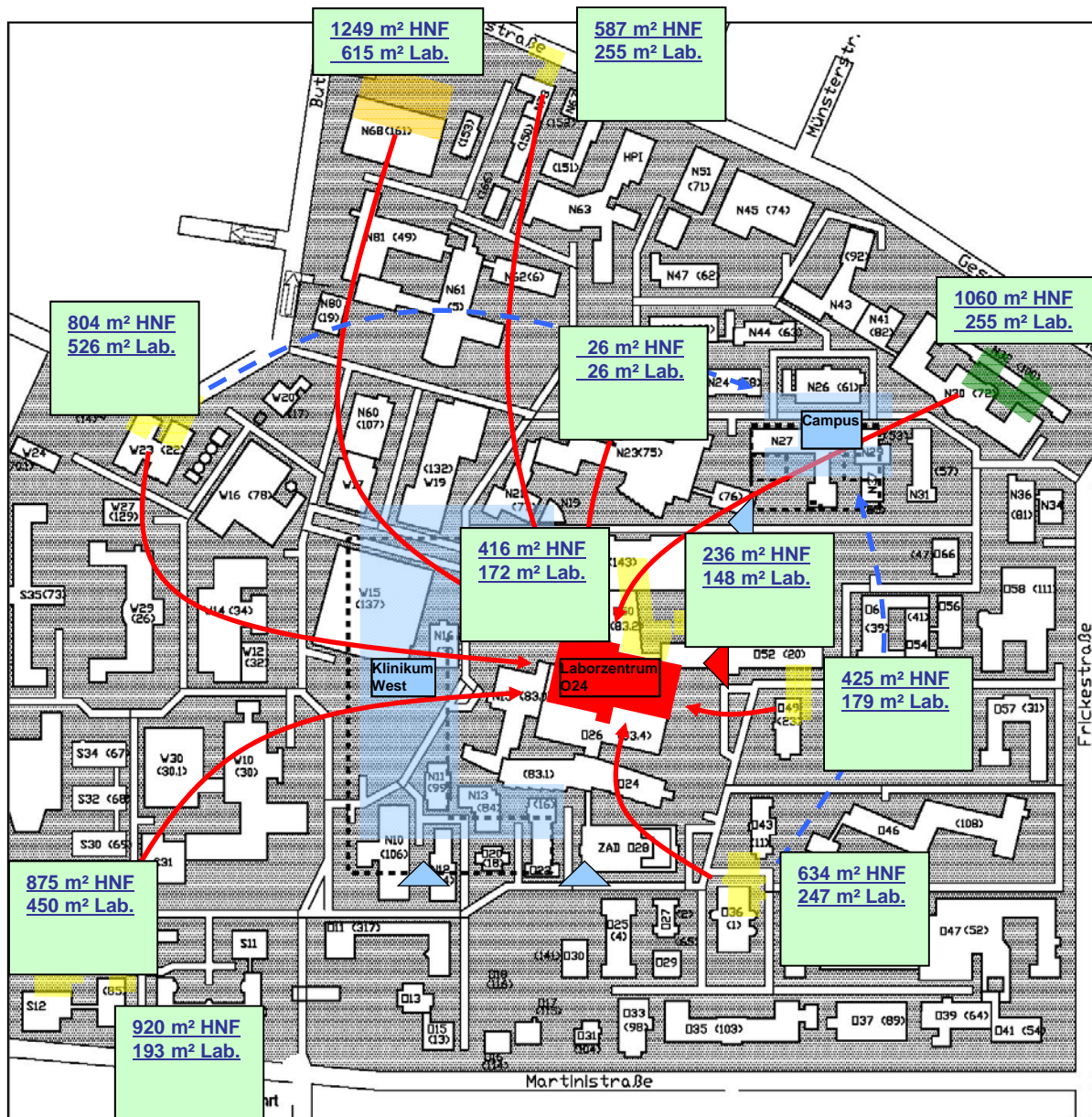
Zentrum für Klinisch-Theoretische Medizin

- Institut für Klinische Chemie
- Institut für Infektionsmedizin
- Institut für Transfusionsmedizin
- Institut für Immunologie

- Institut für Pathologie
- Institut für Gynäkopathologie
- Institut für Oralpathologie
- Institut für Osteopathologie
- Institut für Neuropathologie

Zentrum für Klinische Pathologie

- Institut für Klinische Chemie
- Institut für Infektionsmedizin
- Institut für Transfusionsmedizin
- Institut für Immunologie
- Institut für Pathologie
- Institut für Neuropathologie



Zentrum für Klinisch-Theoretische Medizin

- O24, O26 Institut für Klinische Chemie / Zentrallaboratorien
- O36, N23
- O26, O49 Institut für Transfusionsmedizin
- O50, O52 Inst. f. Infektionsmedizin (S3 Lab.)
- S12, N73
- W23 Institut für Immunologie
- Vogt-Kölln Str. (Informatikum)
- Ordinariat für Hygiene

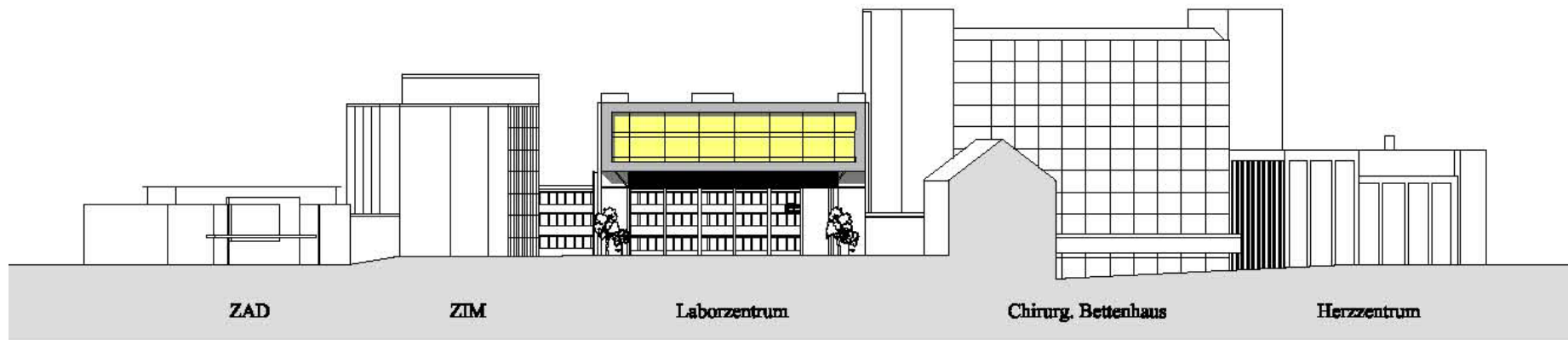
Institute mit direkter Anbindung beim Vorstand

- N30, N36 Institut für Pathologie
- N81 Institut für Rechtsmedizin
- N30 Institut für Gynäkopathologie
- Lottestr. 59 Institut für Osteopathologie

Zentrum für Frauen-, Kinder- und Jugendmedizin

- N68 Institut für Humangenetik

Realisierung Laborzentrum in 2008





[Apotheke](#) >

[Pathologisches Institut](#) >

[Institut für diagnostische und
interventionelle Radiologie](#) >

[Zentralinstitut für
Laboratoriumsmedizin,
Mikrobiologie und
Transfusionsmedizin](#) >



[Home](#) » [Institute](#)

 [Druckansicht](#)

Diagnostische Zentren

- eigene Erfahrungen
- Chancen und Risiken

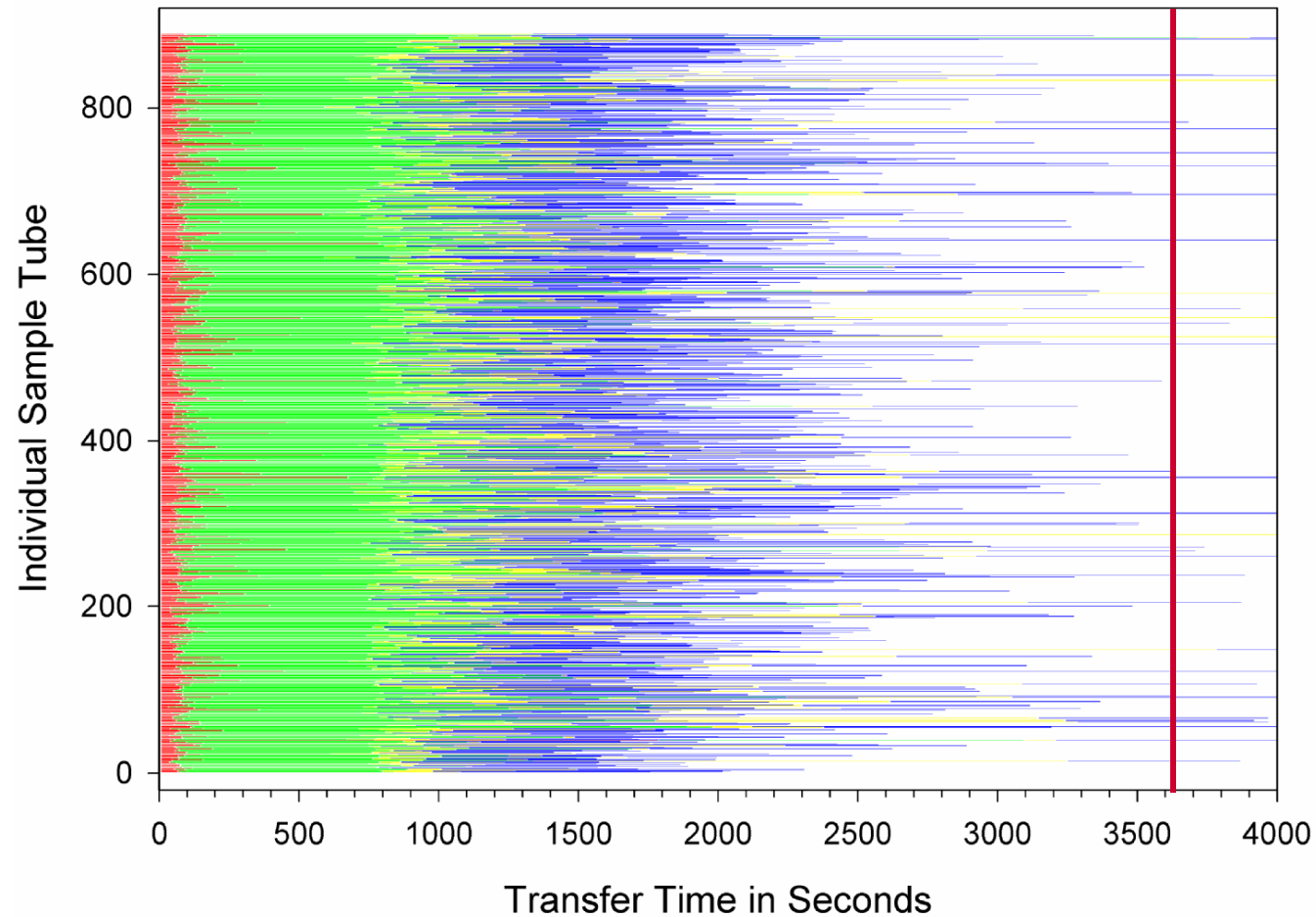
Diagnostische Zentren

- eigene Erfahrungen
- **Chancen** und Risiken

Automatisierung

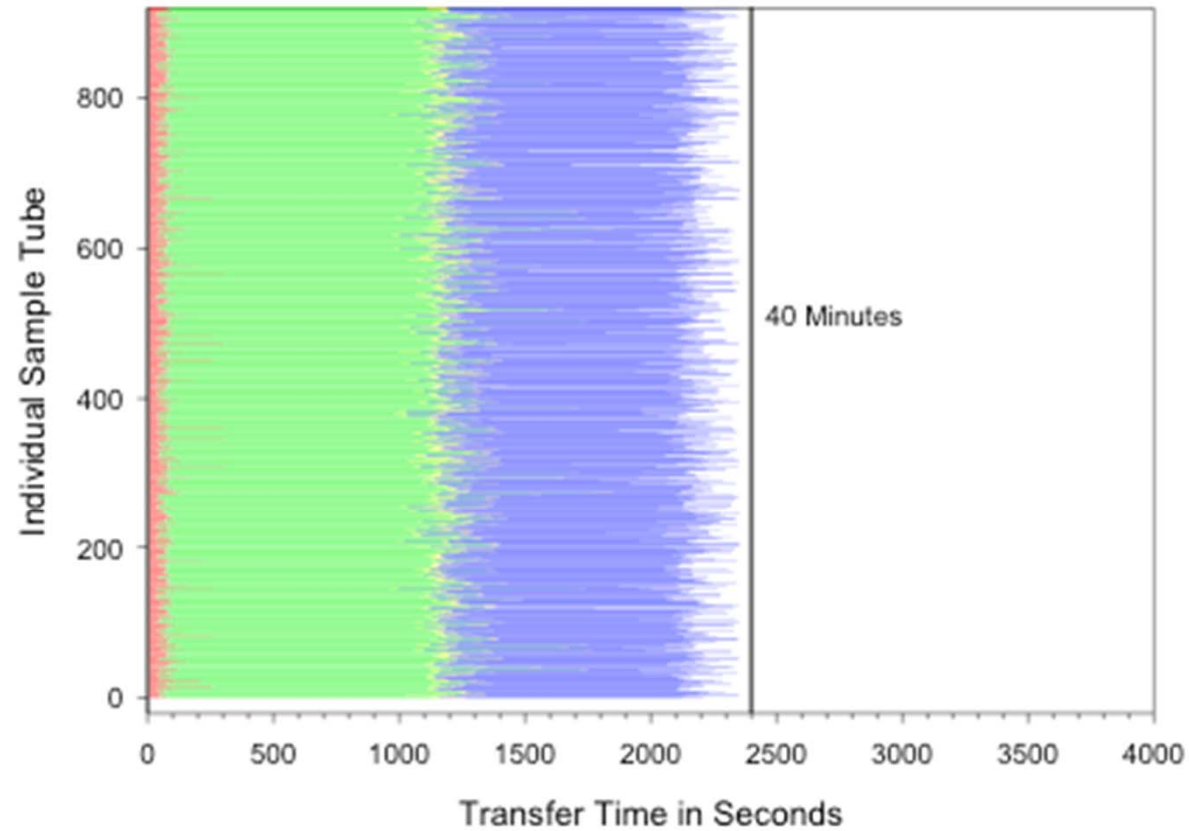


Vor Automatisierung



- Tube -> Centrifuge (Start)
- Centrifuge -> Automate 2500
- Automate 2500 -> AN_IN
- AN_IN -> AN_Result

Nach Automatisierung

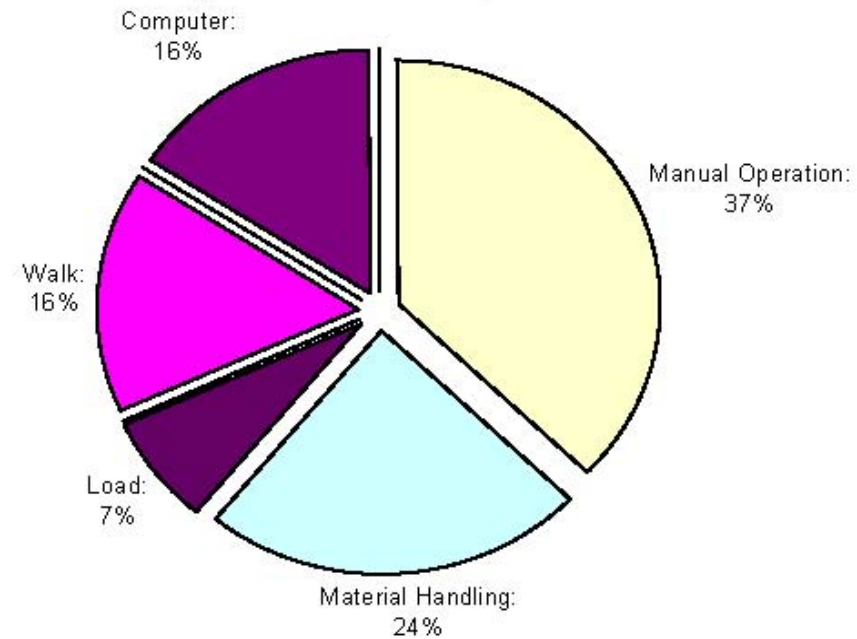


- BIM -> Centrifuge (Start)
- Centrifuge (Start) -> Centrifuge (End)
- Centrifuge (End) -> AN_IN
- AN_IN -> AN_Result

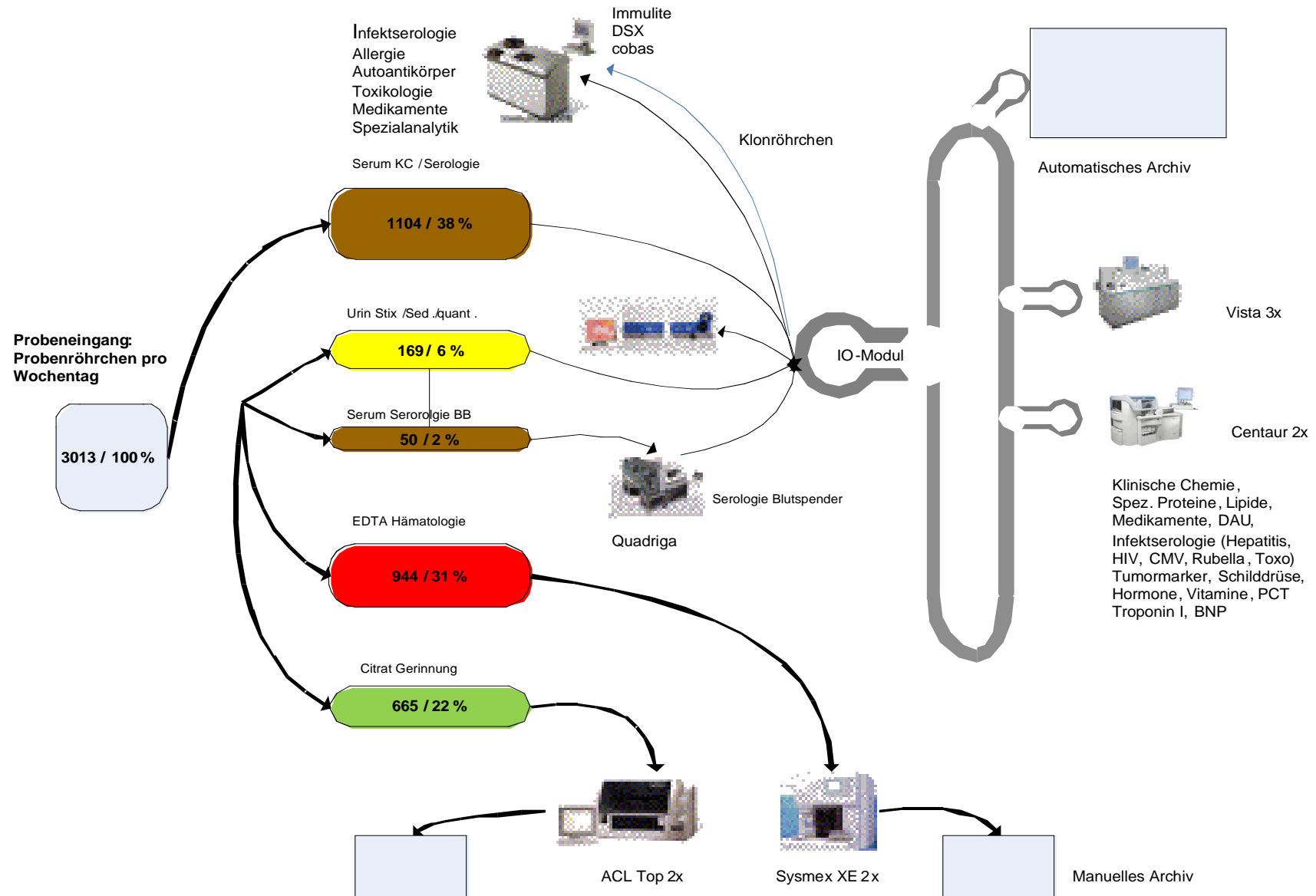
Transfer Time for individual Sample Tubes (n = 1136) on FlexLab

Vor Automatisierung

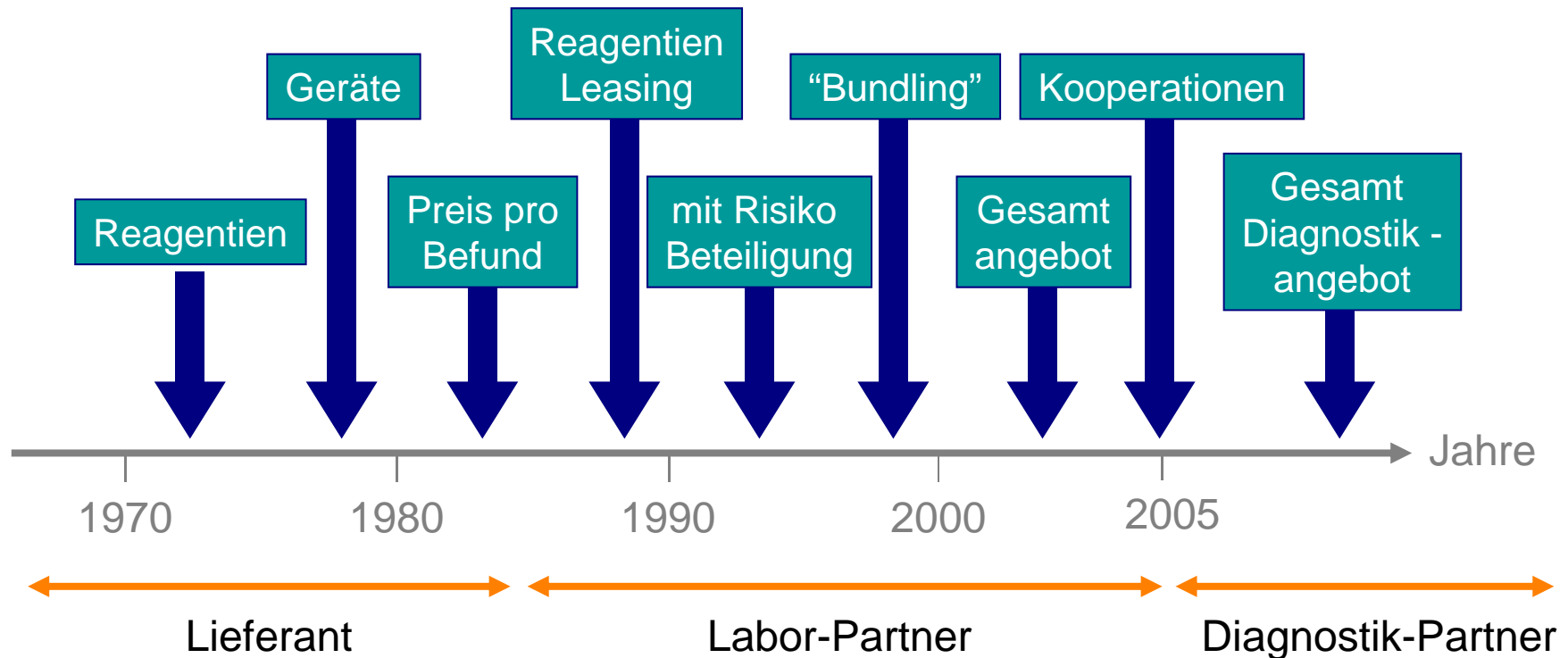
Analysis of Operations Summary of Current Required Waste



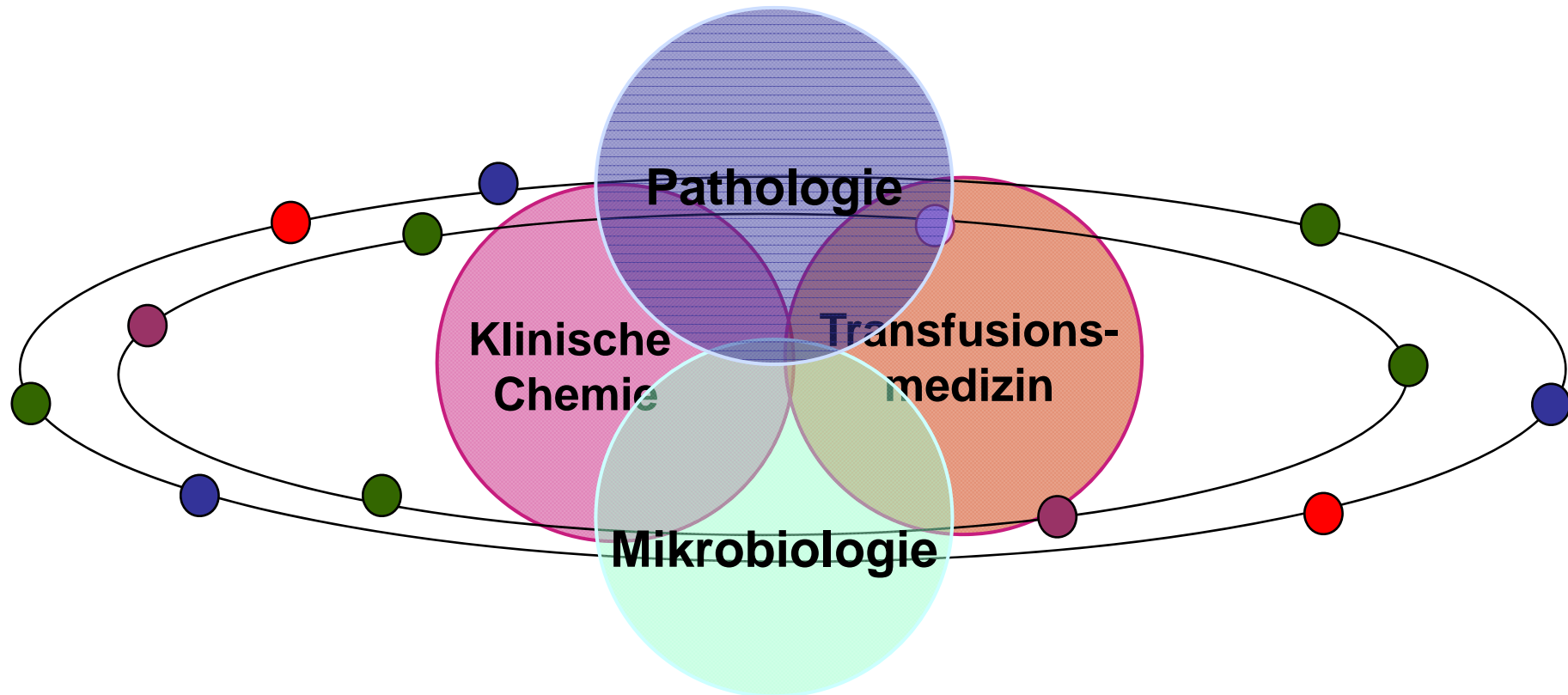
Automatisierung



Vom Lieferanten zum Diagnostikpartner

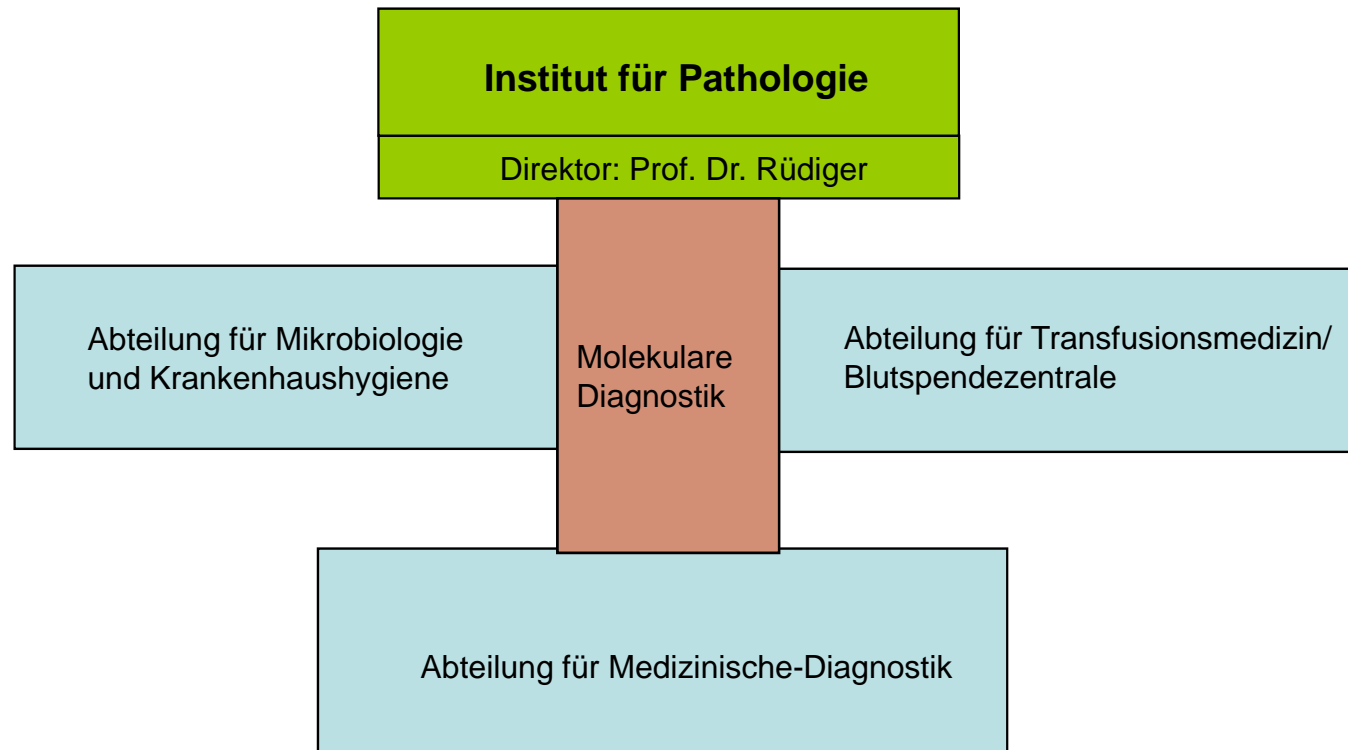


Die molekulare Diagnostik als Gravitationszentrum



- Durchflusszytometrie
- PCR/ DNA-Arrays/ Gen-Sequenzierer
- Massenspektrometrie/ Proteomics
- Bioinformatik

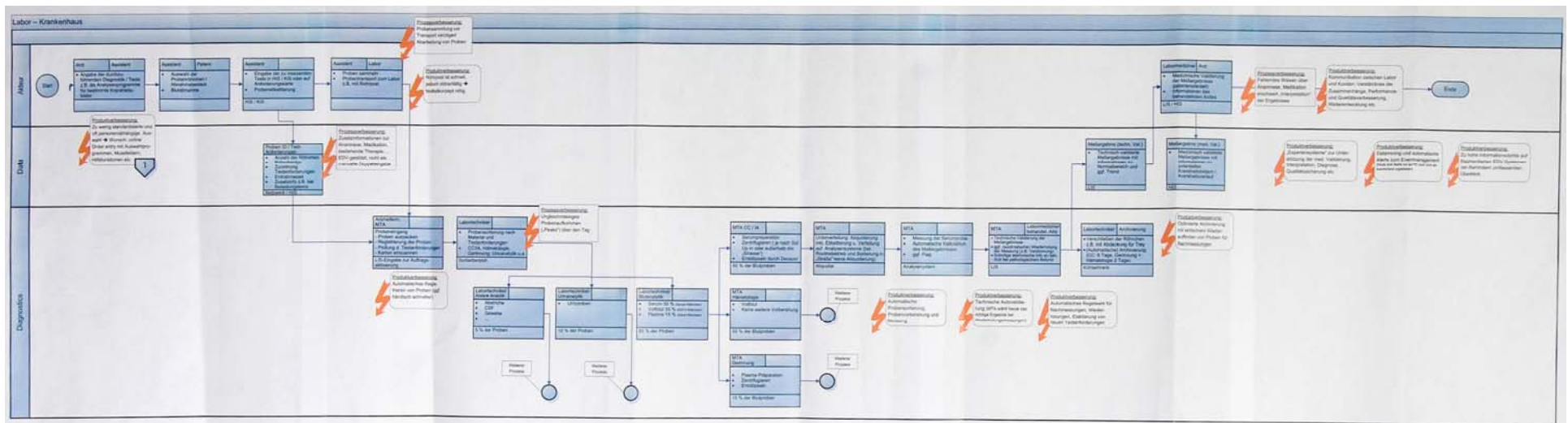
Molekulare Diagnostik im Klinikum Karlsruhe



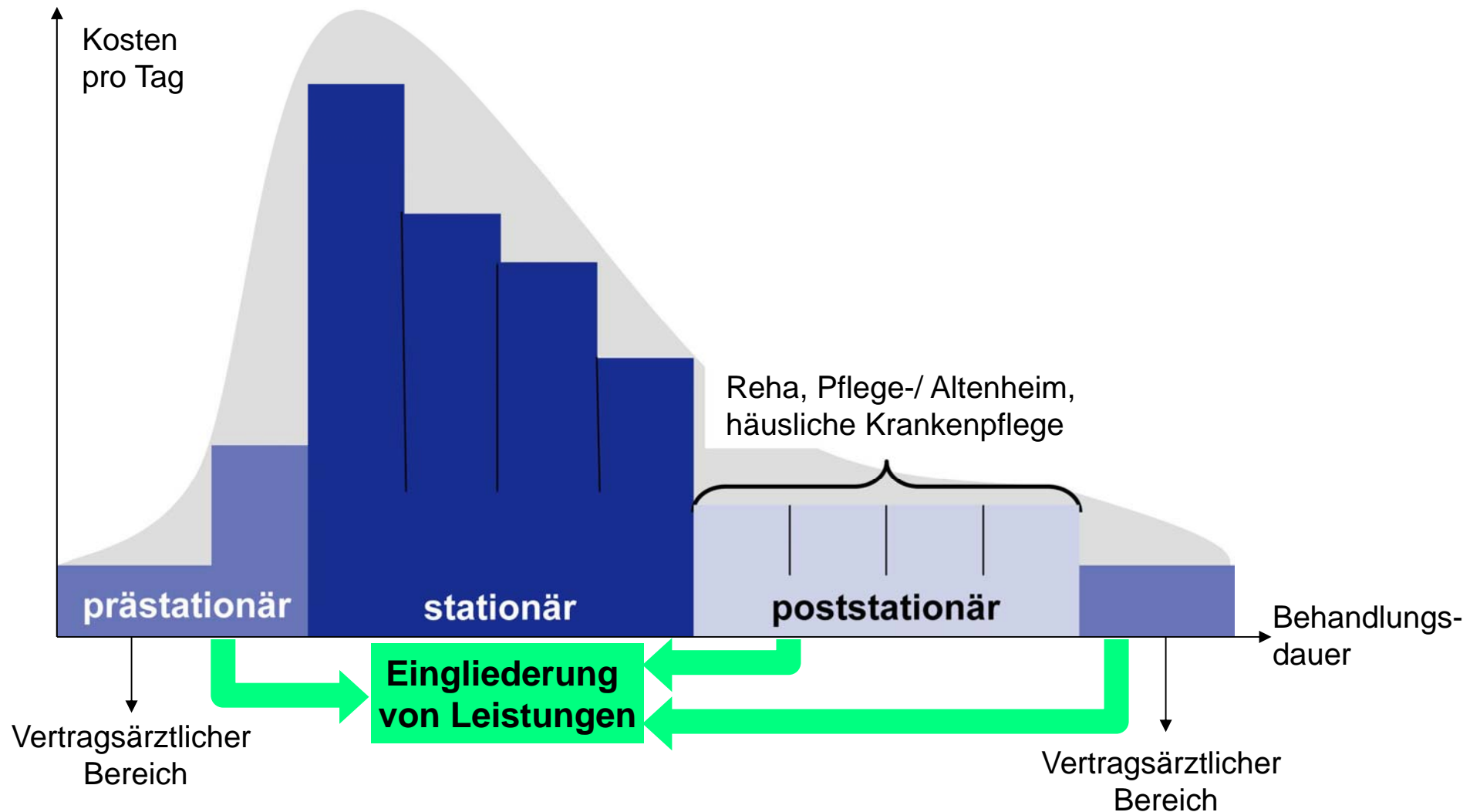


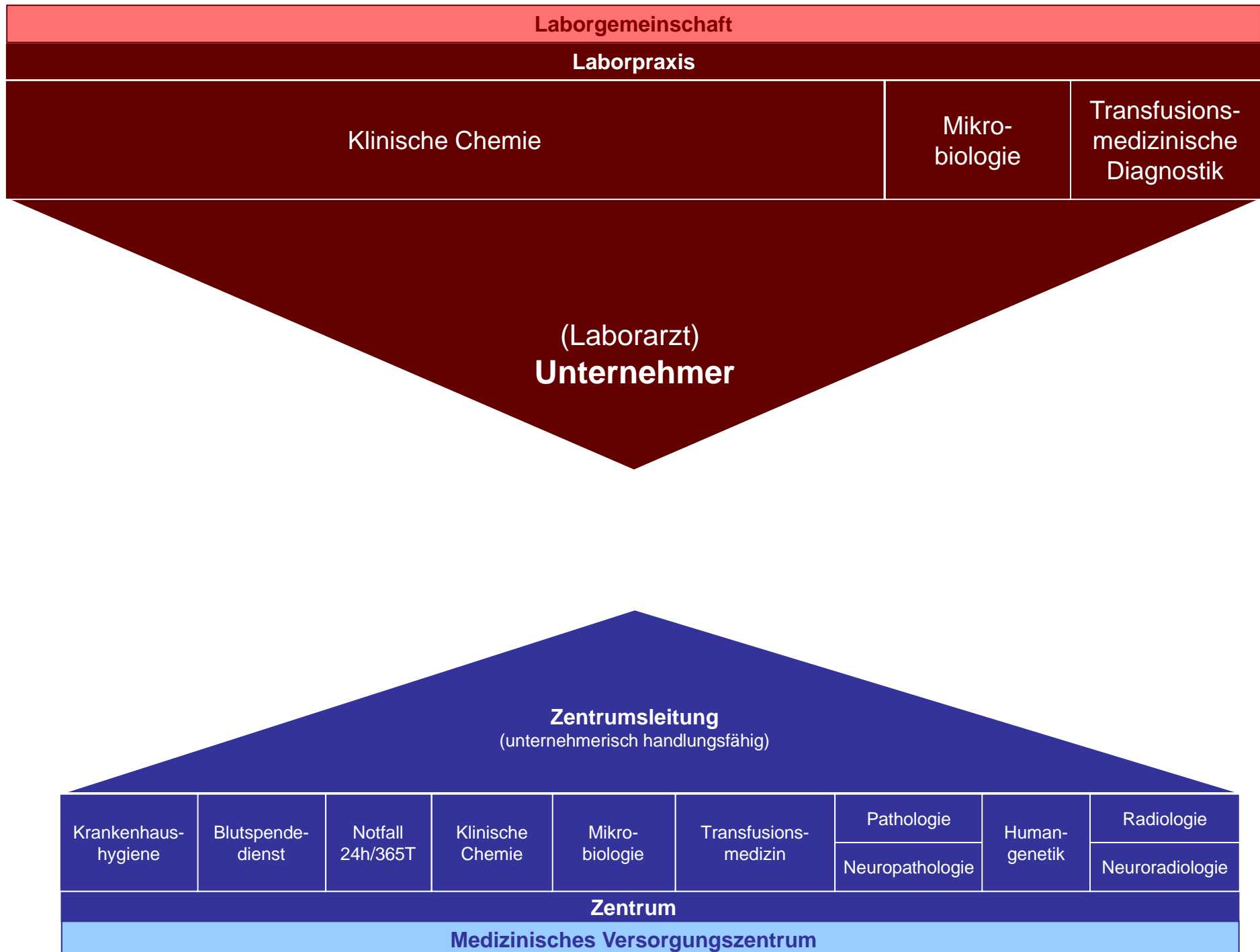
Europa, Europa. Sie reden immer von Europa.
Welche Nummer muss ich denn bitte wählen um
mit Europa zu sprechen.

Diagnostische Zentren



Von stationärer zur integrierter Diagnostik

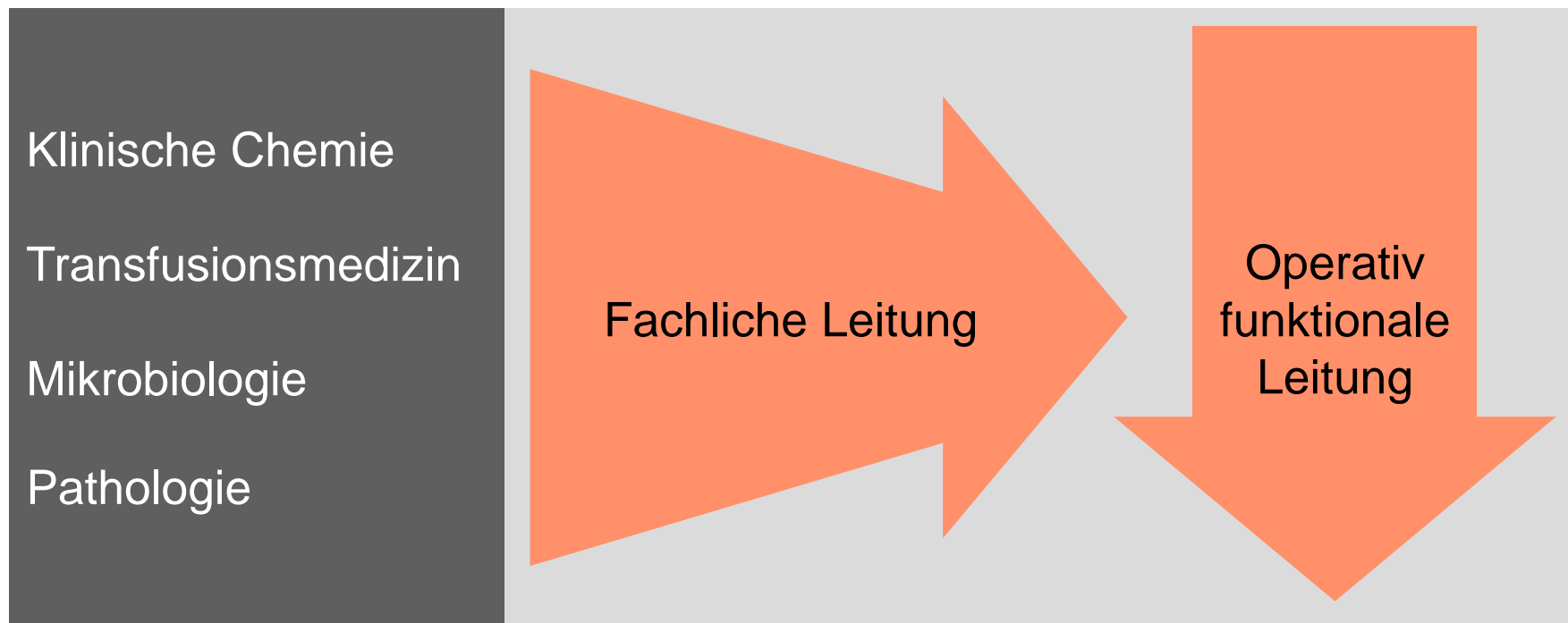




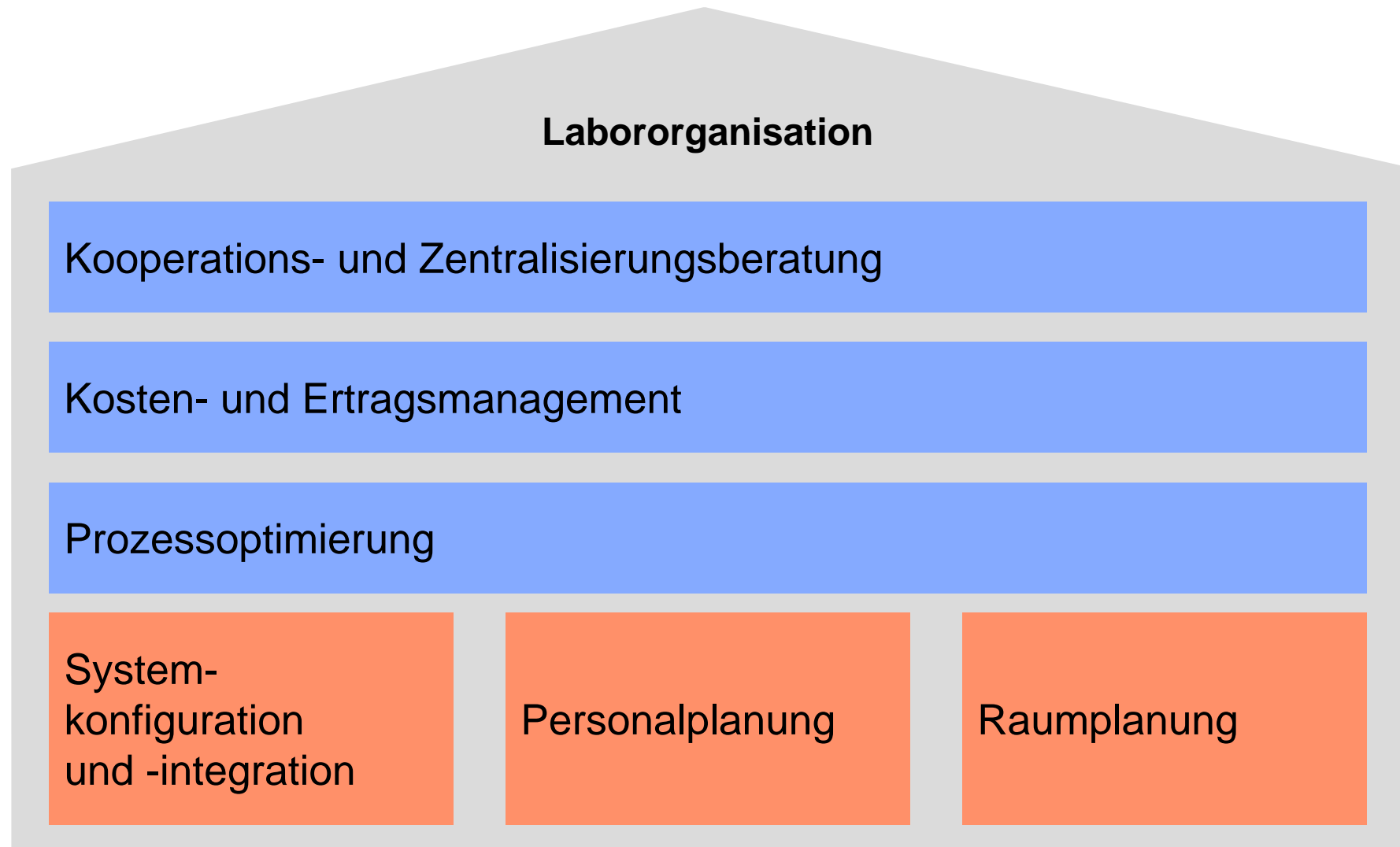
Diagnostische Zentren

- eigene Erfahrungen
- Chancen und **Risiken**

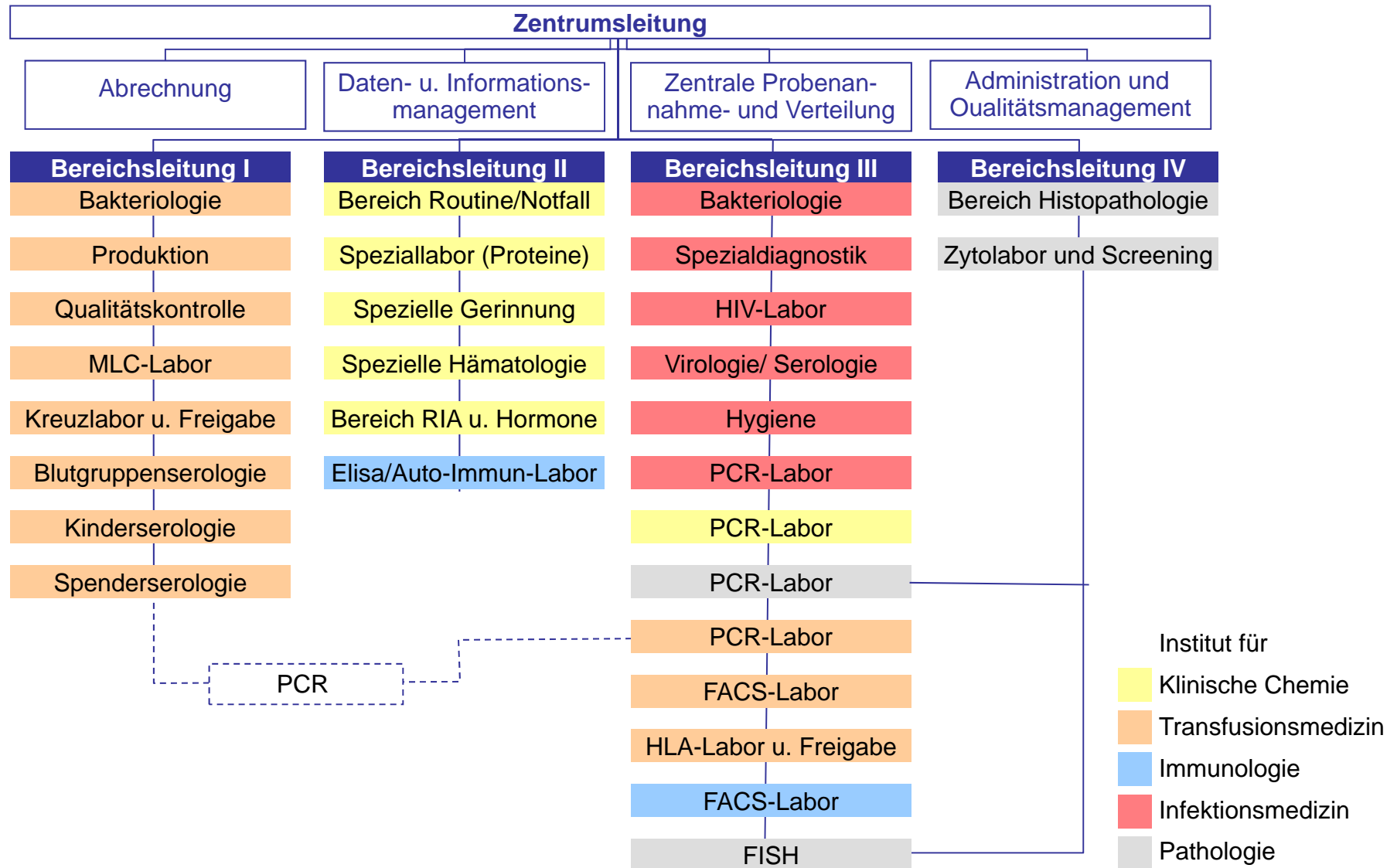
Diagnostische Zentren – Organisation



Diagnostische Zentren – Organisation



UKE-Zentrum - Organisationsstruktur



Diagnostische Zentren

Tiefgreifende Veränderung
bewährter (gewachsener) Strukturen



Diagnostische Zentren- Organisationsstrukturen



Labor Berlin Aktuelles Fachbereiche Service Für Einsender Für Partner Presse Karriere	Laboratoriumsmedizin Mikrobiologie Virologie Humangenetik Allergiediagnostik Autoimmundiagnostik Endokrinologie & Stoffwechsel Hämatologie/Onkologie Immunologie
---	--

Fachbereiche

Das Labor Berlin gliedert seine medizinischen Kompetenzen in neun Fachbereiche, die jeweils ein umfangreiches und aufeinander abgestimmtes Leistungsspektrum vorhalten.

Laboratoriumsmedizin & Toxikologie → mehr	Mikrobiologie → mehr	Virologie → mehr
Humangenetik → mehr	Allergiediagnostik → mehr	Autoimmundiagnostik → mehr
Endokrinologie & Stoffwechsel → mehr	Hämatologie / Onkologie → mehr	Immunologie → mehr

Städtisches Klinikum Karlsruhe

Kliniken & Medizinische Zentren **Institute** Aktuelles Beruf & Karriere Über uns Wegweiser & Service

- Apotheke
- Pathologisches Institut
- Institut für diagnostische und interventionelle Radiologie
- Zentralinstitut für Laboratoriumsmedizin, Mikrobiologie und Transfusionsmedizin

Home » Institute

Druckansicht

Copyright 2008-2016 Städtisches Klinikum Karlsruhe gGmbH
Molkestraße 90, 76133 Karlsruhe

Impressum | Haftungsausschluss

Diagnostische Zentren- Organisationsstrukturen



Das Screenshot zeigt die Website des Städtischen Klinikums Karlsruhe. Die Navigation umfasst: [Kliniken & Medizinische Zentren](#), **Institute**, [Aktuelles](#), [Beruf & Karriere](#), [Über uns](#) und [Wegweiser & Service](#). Ein Menü für die Institute enthält: Apotheke, Pathologisches Institut, Institut für diagnostische und interventionelle Radiologie, und Zentralinstitut für Laboratoriumsmedizin, Mikrobiologie und Transfusionsmedizin. Ein 3D-Modell des Klinikums ist im Hintergrund zu sehen. Die Fußzeile enthält Copyright 2008-2016, die Adresse des Städtischen Klinikums Karlsruhe gGmbH (Molkestraße 90, 76133 Karlsruhe) und Links zu Impressum und Haftungsausschluss.